



النشرة الاقتصادية



نشرة دورية تصدر عن الإدارة العامة للسياسات والبحوث والإحصاء - بنك السودان المركزي

الفترة: 1 - 2008/5/29

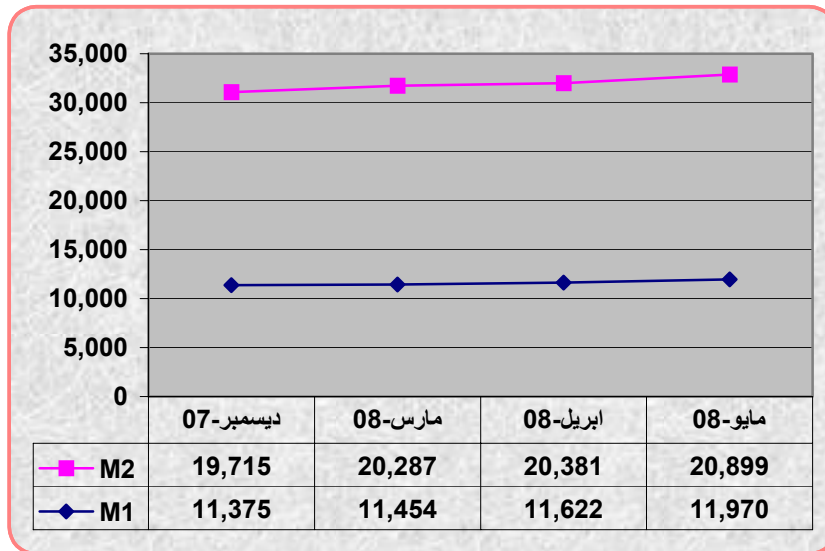
العدد 2008/5

(1) مؤشرات نقدية

مليون جنيه

المؤشر	الفترة	ديسمبر 2007	مارس 2008	أبريل 2008	مايو 2008
عرض النقود		19,715	20,287	20,381	20,899
العملة لدى الجمهور		5,640	5,365	5,453	5,638
الودائع تحت الطلب		5,735	6,090	6,169	6,332
شبه النقود		8,340	8,832	8,759	8,929
إجمالي أصول (خصوم) البنوك		26,197	26,180	26,559	27,733
إجمالي التمويل المصرفي		12,946	13,778	13,700	13,863
إجمالي الودائع المصرفية		14,404	15,279	15,399	15,744
الودائع تحت الطلب / عرض النقود		29%	30%	30%	30%
العملة لدى الجمهور / عرض النقود		29%	26%	27%	27%
شبه النقود / عرض النقود		42%	44%	43%	43%
إجمالي التمويل المصرفي / الودائع		90%	90.2%	89%	88%

(2) موقف السيولة خلال (ديسمبر 2007 - مايو 2008)



www.cbos.gov.sd موقع بنك السودان على الشبكة العالمية
publications@cbos.gov.sd البريد الإلكتروني

(3) ودائع المصارف *

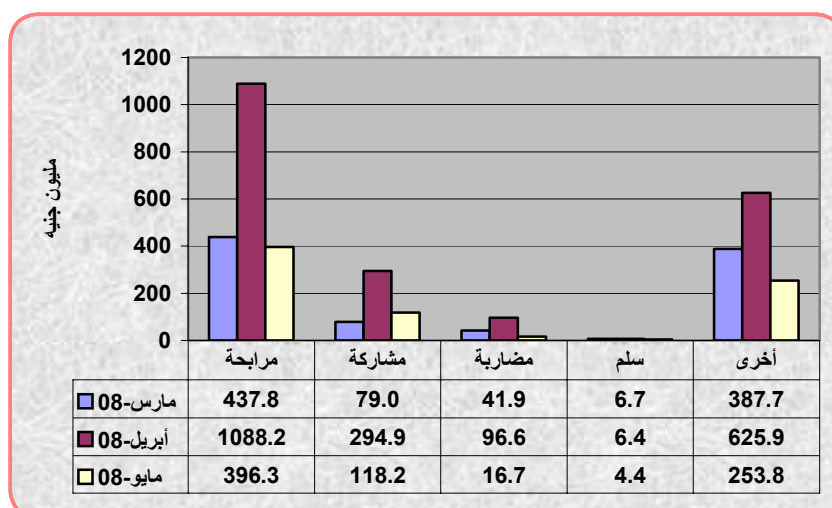
(مليون جنيه)

31/5/2008		31/4/2008		البيان
أجنبية	محلية	أجنبية	محلية	الودائع
1,140.5	5,959.7	1,139.6	5,811.2	الجارية
12.1	1,093.0	10.9	1,079.8	الادخارية
1,055.2	5,050.3	1,002.3	4,787.7	الاستثمارية
702.9	108.9	600.4	107.0	الهوامش على خطابات الضمان والاعتماد
1.1	76.1	2.7	79.5	أخرى
2,911.8	12,288.0	2,755.9	11,865.2	الإجمالي
15,199.8		14,621.1		

* بيانات أولية تشمل ودائع المقيمين وغير المقيمين.

(4) موقف التمويل المصرفي خلال الفترة (1 - 31/05/2008)

- (أ) بلغ المتوسط الترجيحي لهوامش أرباح المربحات 11.9% و نسب المشاركات 30.6% .
 (ب) تراوحت هوامش أرباح المربحات بين 8.5% (بنك السلام) و 18% (بنك تنمية الصادرات).
 (ج) تراوحت نسب المشاركات المطبقة بين 10% (الشمال. تنمية الصادرات و العقاري) و 80% (الثروة الحيوانية) .
 (د) تدفق تمويل المصارف التجارية حسب الصيغ خلال الفترة مارس 2008 - مايو 2008)



(هـ) تدفق ورصيد التمويل المصرفي بالعملة المحلية حسب القطاعات (مايو 2008)

(مليون جنيه)

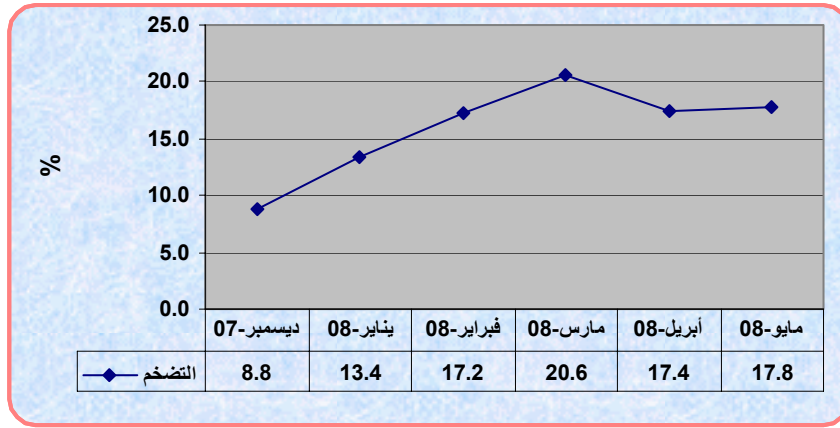
القطاع	التدفق ♦	النسبة %	الرصيد	النسبة %
الزراعة	48.8	6.2	1,120.3	9.4
الصناعة	76.1	9.6	1,239.7	10.4
التجارة المحلية	136.3	17.3	2,322.5	19.5
الصادر	68.9	8.7	380.1	3.2
الواردات	83.3	10.6	1,579.0	13.3
النقل والتخزين	26.8	3.4	1,001.4	8.5
أخرى	349.2	44.2	4,245.6	35.7
المجموع	789.4	100.0	11,888.6	100.0

*أولية.

(5) معدل التضخم :

أرتفع معدل التضخم من 17.4% بنهاية أبريل 2008 إلى 17.8% بنهاية مايو 2008

معدل التضخم بنهاية الشهر (ديسمبر 2007 – مايو 2008)



(6) سعر الصرف

سعر صرف اليورو مقابل الجنيه السوداني لدى بنك السودان المركزي . البنوك التجارية والصرافات كما في 29مايو 2008.

(أ) بنك السودان المركزي

الشراء	البيع
3.1774	3.1933

(ب) البنوك التجارية والصرافات

السعر الأكثر تداولاً		سعر البيع		سعر الشراء		الأسعار
بيع	شراء	أدنى	أعلى	أدنى	أعلى	البيان
3.2128 & 3.2201	3.2000 & 3.1912 & 3.1813	3.1420	3.2400	3.1140	3.2242	البنوك التجارية
3.2061	3.1933	3.0120	3.2077	3.0000	3.1949	الصرافات

❖ سجل بنك الساحل والصحراء أعلى سعر شراءً ، وبنك التضامن أدنى سعر شراءً ، بينما سجل بنك الاستثمار المالي أعلى سعر بيعاً ، وبنك أيفوري أدنى سعر بيعاً .
* سجلت شركة ميج للصرافة أعلى سعر بيعاً و شراءً بينما سجلت شركة لبرا للصرافة أدنى سعر بيعاً وشراءً .

(7) غرفة التعامل في النقد الأجنبي

المبيعات	المشتريات	الفترة
282.0	22.5	01/05/2008 - 29/05/2008

- أكبر بائع خلال الفترة بنك الاستثمار المالي (13.0 مليون يورو بنسبة 58% من جملة المشتريات).
- ثاني أكبر بائع خلال الفترة المزارع التجاري (3.3 مليون يورو بنسبة 15% من جملة المشتريات).
- أكبر مشترٍ خلال الفترة بنك فيصل الإسلامي (29.6 مليون يورو بنسبة 11% من جملة المبيعات).
- ثاني أكبر مشترٍ خلال الفترة بنك أبوظبي الوطني (22.7 مليون يورو بنسبة 8% من جملة المبيعات).

مقارنة عمليات الغرفة بين عامي 2007/2008

(مليون يورو)

النسبة %	التغير	1/5-29/ 5/2008	1/5-29/ 5/2007	البيان
-70.3%	-126.1	53.3	179.4	المشتريات
-18.0%	-295.8	1,346.8	1,642.6	المبيعات
-11.6%	-169.7	1,293.5	1,463.2	صافي الموقف

(8) ميزان المدفوعات خلال الربع الأول من العام 2008

(مليون دولار)

البيان	الفترة	الربع الثاني	الربع الثالث	الربع الرابع	الربع الأول
(2+1)		(1,150.64)	(295.49)	(670.95)	426.10
1. الميزان التجاري (فوب)		(195.56)	670.29	623.11	1,420.51
2. حساب الخدمات والدخل التحويلات		(955.08)	(965.78)	(1,294.06)	(994.41)
.		764.05	701.26	478.95	147.02
ج. أخطاء ومحنوفات		234.28	(292.94)	474.75	(660.38)
.		(152.31)	112.83	282.76	(87.26)

* أولية.

(9) موقف التعامل في الأوراق المالية

(أ) شهادات المشاركة الحكومية (شهادة) خلال الفترة (1- 2007/12/31)

البيان	عدد الشهادات	قيمة الشهادات (الف جنيه)
موقف الشهادات في أول الفترة	6,205,093.00	3,102,546.50
الشهادات المصدرة	2,245,856.00	1,122,928.00
الشهادات التي تمت تصفيتها خلال الفترة	-	-
الرصيد في آخر الفترة	8,450,949.00	4,225,474.50

500

(ب) شهادات إجازة البنك المركزي (شهاب) خلال الفترة (1- 2007/12/31)

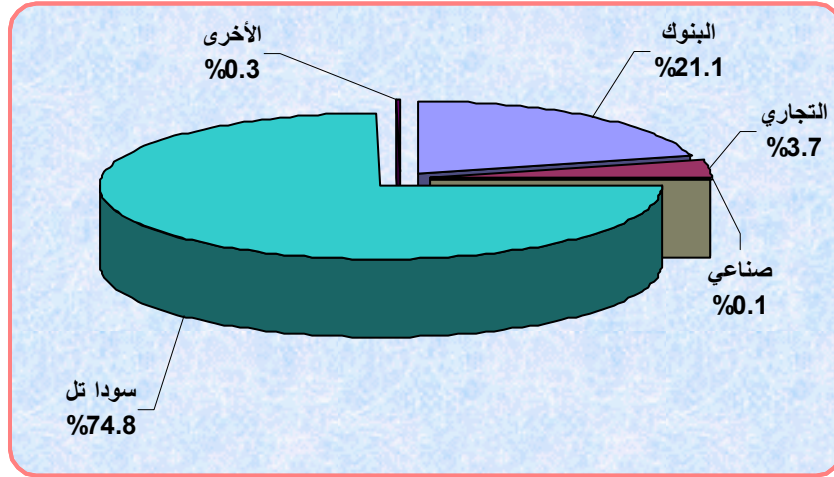
البيان	عدد الشهادات	قيمة الشهادات (الف جنيه)
موقف الشهادات بحوزة البنوك التجارية أول الفترة	228,800	228,800
الشهادات المباعة خلال الفترة (+)	50,000	50,000
الشهادات المشتراة خلال الفترة (-)	114,000	114,000
موقف الشهادات بحوزة البنوك التجارية نهاية الفترة	164,800	164,800

(ج) معاملات سوق الخرطوم للأوراق المالية خلال الفترة (1- 2008/05/31)

تم تداول أسهم 17 شركة في كل من قطاع البنوك، التجاري، صناعي، سود اتل وأخرى. إضافة إلى 10 من صناديق الاستثمار.

الأسهم المتداولة

القطاع	عدد الأسهم	حجم التداول (الف جنيه)	النسبة %	العقود المنفذة
البنوك	4,000,400	5,091.4	21.1	126
التجاري	146,139	900.0	3.7	6
صناعي	29,524	24.8	0.1	6
سودا تل	3,481,503	18,086.9	74.8	125
الأخرى	7,041	79.4	0.3	7
المجموع	7,664,607	24,182.5	100.0	270



(2) صكوك الاستثمار المتداولة

المقود المنفذة	النسبة %	حجم التداول (ألف جنيه)	عدد الصكوك	القطاع
2	0.04	3.4	13	صندوق النماء
2	0.01	0.2	2	صكوك الاستثمار الحكومية الرابعة
2	0.01	0.6	29	صندوق سوداتل الدولارى الثانى
1	2.71	225.0	2,250	صكوك الاستثمار الحكومية التاسعة
2	2.10	174.7	17,378	صندوق قلوبل الاستثمارى (السودان) الاول
2	0.05	4.4	424	الصندوق الشامل
1	0.02	1.5	15	صكوك الاستثمار الحكومية الحادية عشر
4	36.00	2,985.6	288,461	صندوق الاسهم السودانية الرابع
4	49.88	4,137.0	413,376	صندوق اجارة بنك الخرطوم الاستثمارى
4	9.18	761.5	75,775	صندوق قلوبل الامان
24	100.00	8,293.9	797,723	المجموع

صكوك الاستثمار المتداول

