



# النشرة الاقتصادية



نشرة دورية تصدر عن الإدارة العامة للبحوث والإحصاء - بنك السودان

الفترة 1 - 28/2/2008

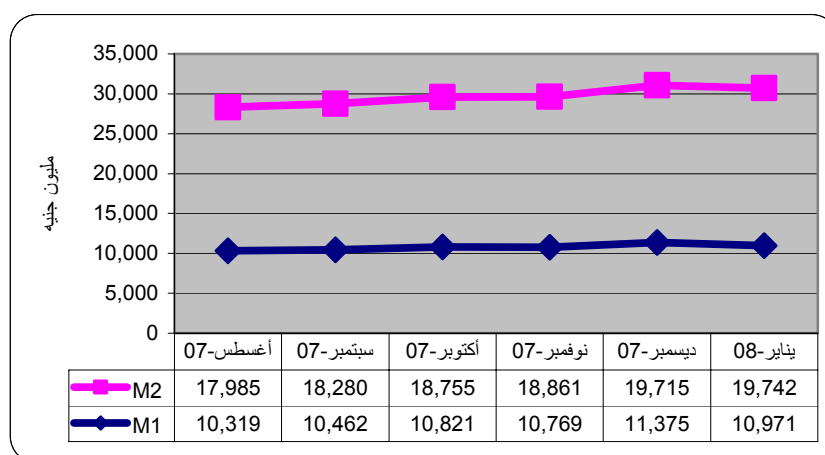
العدد رقم 2/2008

## ( 1 ) مؤشرات نقدية

مليون جنيه

يناير 2008	ديسمبر 2007	نوفمبر 2007	أكتوبر 2007	المؤشر / الفترة
19,742	19,715	18,861	18,755	عرض النقود
5,214	5,640	4,943	4,818	العملة لدى الجمهور
5,757	5,735	5,826	6,003	الودائع تحت الطلب
8,770	8,340	8,092	7,934	شبه النقود
25,540	26,197	25,609	25,075	إجمالي أصول (خصوم) البنوك
13,199	12,946	12,629	12,369	إجمالي التمويل المصرفي
14,730	14,404	14,005	13,964	إجمالي الودائع المصرفية
30%	29%	31%	32%	الودائع تحت الطلب / عرض النقود
26%	29%	26%	26%	العملة لدى الجمهور / عرض النقود
44%	42%	43%	42%	شبه النقود / عرض النقود
67%	66%	90%	89%	إجمالي التمويل المصرفي / الودائع

## ( 2 ) موقف السيولة خلال (أغسطس 2007 - يناير 2008)



### (3) ودائع المصارف \*

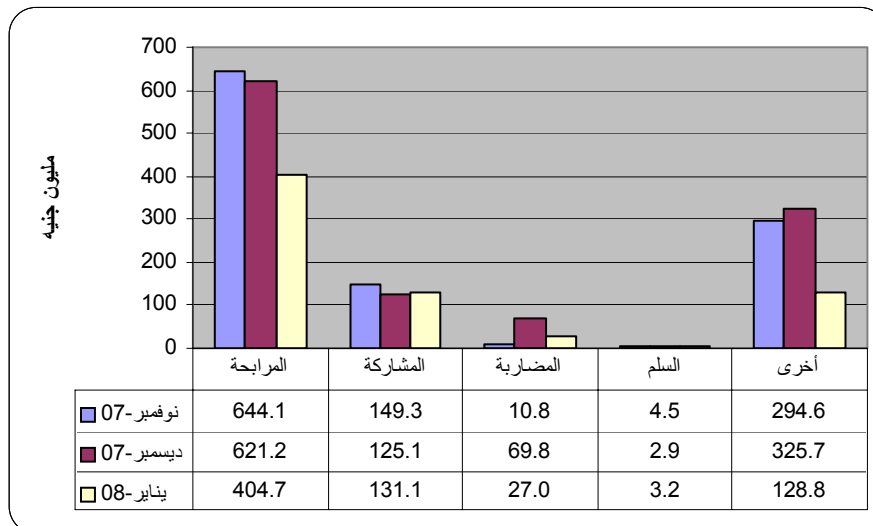
( مليون جنيه )

28/2/2008		31/12/2007		البيان
أجنبية	محلية	أجنبية	محلية	الودائع
1,148.0	5,638.9	1,008.9	5,519.2	الجارية
10.9	1,025.0	10.9	1,019.2	الادخارية
1,001.7	4,877.8	1,003.1	4,989.3	الاستثمارية
670.3	109.3	711.9	118.6	الهوامش على خطابات الضمان والاعتماد
5.6	67.6	4.2	58.7	أخرى
2,836.5	11,718.6	2,739	11,705.0	الإجمالي
14,555.1		14,444.0		

\*بيانات أولية تشمل ودائع المقيمين وغير المقيمين.

### (4) موقف التمويل المصرفي خلال الفترة (1-28/2/2008)

- ( أ ) بلغ المتوسط الترجيحي لهوامش أرباح المراجحات 11% و نسب المشاركات 34.4% .  
 ( ب ) تراوحت هوامش أرباح المراجحات بين 8% (بنكي بيبيلوس والمال ) و 18% (بنك تنمية الصادرات).  
 ( ج ) تراوحت نسب المشاركات المطبقة بين 10% (بنك الشمال, تنمية الصادرات ) و 85.3% (بنك بنك المال) .  
 ( د ) تدفق تمويل المصارف التجارية حسب الصيغ خلال الفترة (نوفمبر 2007 – يناير 2008 )

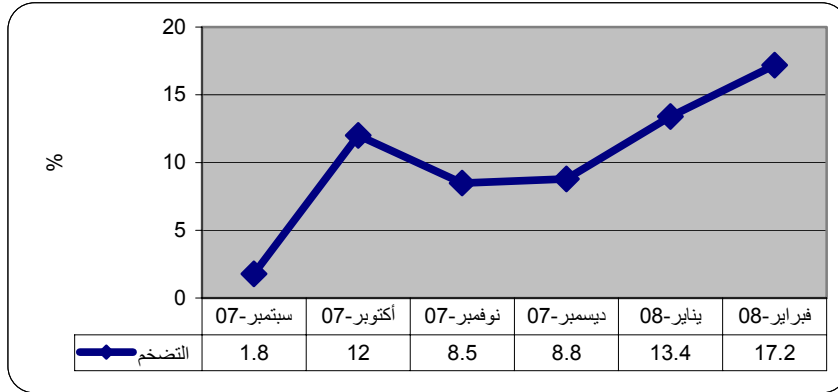


### (هـ) تدفق ورصيد التمويل المصرفي بالعملة المحلية حسب القطاعات (يناير 2008)

(مليون جنيه)

النسبة %	الرصيد	النسبة %	التدفق	القطاع
11.4	1,317.3	9.1	63.1	الزراعة
9.8	1,122.4	14.7	102.4	الصناعة
19.7	2,262.1	22.6	156.9	التجارة المحلية
2.5	288.7	2.9	20.2	الصادر
14.4	1,651.9	7.5	51.9	الواردات
7.8	891.9	9.1	63.2	النقل والتخزين
34.4	3,949.0	34.1	237.1	أخرى
100.0	11,483.3	100.0	694.8	المجموع

(5) معدل التضخم :  
 ارتفع معدل التضخم من 13.4% بنهاية يناير 2008 إلى 17.2% بنهاية فبراير 2008  
 معدل التضخم بنهاية الشهر (سبتمبر 2007 - فبراير 2008)



### (6) سعر الصرف

سعر صرف اليورو مقابل الجنيه السوداني لدى بنك السودان المركزي , البنوك التجارية و الصرافات كما في 28 فبراير 2008.

( أ ) بنك السودان المركزي

(جنيه سوداني)

الشراء	3.0209
البيع	3.0360

(ب) البنوك التجارية والصرافات

(جنيه سوداني)

الأسعار البيان	سعر الشراء		سعر البيع		السعر الأكثر تداولاً	
	أعلى	أدنى	أعلى	أدنى	شراء	بيع
البنوك التجارية	3.0866	2.0981	3.0995	2.9550	3.0708	3.0831
الصرافات	3.0360	2.9000	3.0481	2.9116	3.0360	3.0481

\* سجل بنك الخرطوم أعلى سعر بيعاً وشراءً, بينما سجل كل من بنك إفريقيا و الزراعي أدنى سعر بيعاً وشراءً.

\* سجلت كل من , الإمارات و افا ,ميج,مات,لارى أبوظبى, اكسبرس, الهجرة, الموارد و العمدة للصرافة أعلى سعر بيعاً وشراءً , بينما سجلت ليرا للصرافة ادنى سعر بيعاً وشراءً

### (7) غرفة التعامل في النقد الأجنبي

(مليون يورو)

المبيعات	المشتريات	الفترة
283.22	16.59	1/2/2008-28/2/2008

مقارنة عمليات الغرفة بين عامي 2008/2007

(مليون يورو)

النسبة %	التغير	1/2- 28/2/2008	1/2- 28/2/2007	البيان
335%	12.8	16.64	3.83	المشتريات
-12%	-39.2	283.22	322.45	المبيعات
16%	-52.0	266.6	318.6	صافي الموقف

- أكبر بائع خلال الفترة البنك الزراعي السوداني (5.9 مليون يورو بنسبة 35% من جملة المشتريات).
- ثاني أكبر بائع خلال الفترة بنك الاستثمار المالي (5 مليون يورو بنسبة 30% من جملة المشتريات).
- أكبر مشتر خلال الفترة بنك أبوظبى الوطنى ( 41.7مليون يورو بنسبة 15% من جملة المبيعات).
- ثاني أكبر مشتر خلال الفترة البنك الفرنسى ( 21.1 مليون يورو بنسبة 7% من جملة المبيعات).

## (8) ميزان المدفوعات خلال الربع الثالث لعام 2007

( مليون دولار )

الربع الرابع*	الربع الثالث	الربع الثاني	الربع الأول	الفترة البيان
(692.40)	(282.48)	(1,150.82)	(1,149.38)	أ. الحساب الجاري (2+1)
623.11	670.29	(195.56)	59.00	1. الميزان التجاري (فوب)
(1,315.51)	(952.77)	(955.26)	(1,208.37)	2. حساب الخدمات والدخل التحويلات
481.76	701.94	748.36	929.52	ب. الحساب المالي
493.40	(306.63)	250.16	(305.43)	ج. أخطاء و محذوفات
282.76	112.83	(152.31)	(525.28)	د. الميزان الكلى

## (9) موقف التعامل في الأوراق المالية

( أ ) شهادات المشاركة الحكومية ( شهامة ) خلال الفترة ( 1-31/12/2007 )

قيمة الشهادات ( ألف جنيه )	عدد الشهادات	البيان
3,102,546.50	6,205,093.00	موقف الشهادات في أول الفترة
1,122,928.00	2,245,856.00	الشهادات المصدرة
-	-	الشهادات التي تمت تصفيتها خلال الفترة
4,225,474.50	8,450,949.00	الرصيد في آخر الفترة

فئة الشهادة الواحدة 500 جنيه المصدر : شركة السودان للخدمات المالية.

( ب ) شهادات إجازة البنك المركزي ( شهاب ) خلال الفترة ( 1-31/12/2007 )

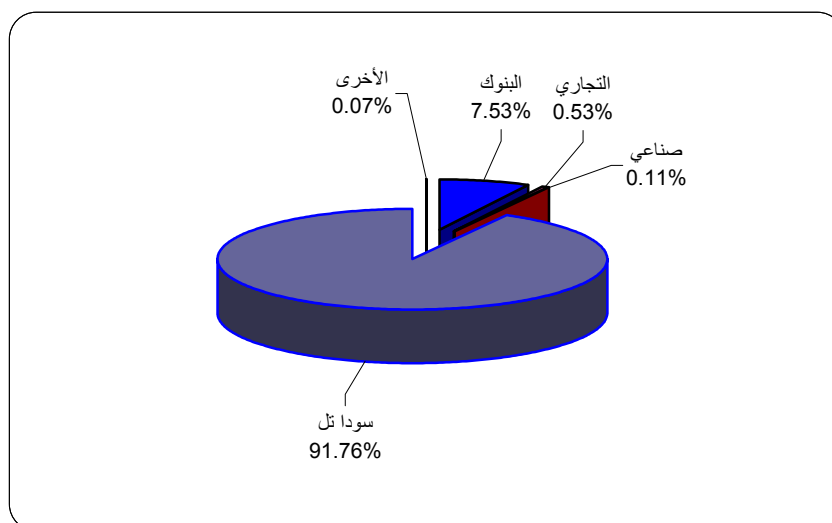
قيمة الشهادات ( ألف جنيه )	عدد الشهادات	البيان
228,800	228,800	موقف الشهادات بحوزة البنوك التجارية أول الفترة
50,000	50,000	الشهادات المباعة خلال الفترة (+)
114,000	114,000	الشهادات المشتراة خلال الفترة (-)
164,800	164,800	موقف الشهادات بحوزة البنوك التجارية نهاية الفترة

المصدر : شركة السودان للخدمات المالية.

( ج ) معاملات سوق الخرطوم للأوراق المالية خلال الفترة ( 1-28/2/2008 )

تم تداول أسهم 15 شركة في كل من قطاع البنوك، التجاري، الاتصالات وأخرى، إضافة إلى 10 من صناديق الاستثمار. الأسهم المتداولة

القطاع	عدد الأسهم	حجم التداول ( ألف جنيه )	النسبة %	العقود المنفذة
البنوك	2,502,440	1,932.93	7.53%	80
التجاري	7,328	136.31	0.53%	14
صناعي	42,405	27.56	0.11%	9
سودا تل	5,233,263	23,550.93	91.76%	103
الأخرى	6,158	17.47	0.07%	10
المجموع	7,791,594	25,665.2	100.00	216



(2) صكوك الاستثمار المتداولة

العقود المنفذة	النسبة %	حجم التداول (ألف جنيه)	عدد الصكوك	القطاع
1	1.96	10.80	180	صكوك الاستثمار الحكومية الرابعة
5	15.76	87.00	4,046	صندوق سودا تل الدولارى الثانى
1	4.35	24.00	240	صكوك الاستثمار الحكومية الخامسة
1	4.53	25.00	250	صكوك الاستثمار الحكومية التاسعة
6	26.65	147.12	14,508	صندوق قلوبل الاستثمارى (السودان) الاول
2	0.20	1.10	105	صندوق الاعمار العقارى
2	16.13	89.00	8,851	الصندوق الشامل
3	22.78	125.70	1,257	صكوك الاستثمار الحكومية العاشرة
2	7.55	41.70	417	صكوك الاستثمار الحكومية الحادية عشر
1	0.09	0.50	50	صندوق الاسهم السودانية الرابع
24	100.00	551.92	29,904	المجموع

صكوك الاستثمار المتداول

