



النشرة الاقتصادية



نشرة دورية تصدر عن الإدارة العامة للبحوث والإحصاء - بنك السودان

الفترة 1 - 15/12/2007

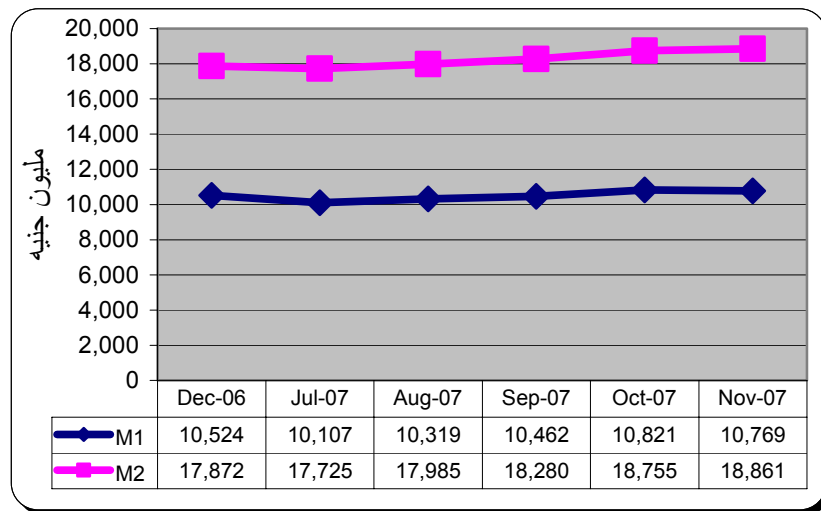
العدد رقم 250

(1) مؤشرات نقدية

(مليون جنيه)

نوفمبر 2007	أكتوبر 2007	سبتمبر 2007	ديسمبر 2006	الفترة المؤشر
18,861	18,755	18,280	17,872	عرض النقود
4,943	4,818	4,575	5,355	العملة لدى الجمهور
5,826	6,003	5,887	5,169	الودائع تحت الطلب
8,092	7,934	7,817	7,348	شبه النقود
25,609	25,075	25,266	23,144	إجمالي أصول (خصوم) البنوك
12,629	12,369	12,014	11,140	إجمالي التمويل المصرفي
14,005	13,964	13,824	12,304	إجمالي الودائع المصرفية
31.0%	32.2%	32.2%	28.9%	الودائع تحت الطلب / عرض النقود
26.0%	25.7%	25.0%	30.0%	العملة لدى الجمهور / عرض النقود
43.0%	42.3%	42.8%	41.1%	شبه النقود / عرض النقود
90.0%	88.6%	86.9%	90.5%	إجمالي التمويل المصرفي / الودائع

(2) موقف السيولة خلال (ديسمبر 2006 - نوفمبر 2007)



(3) ودائع المصارف *

(مليون جنيهه)

2007/12/14		2007/11/14		البيان
أجنبية	محلية	أجنبية	محلية	الودائع
1,096.2	6,289.4	979	5,493	الجارية
32	959	14	910	الإدخارية
933.1	4,204	757	4,360	الاستثمارية
555.7	181.2	560	87	الهوامش على خطابات الضمان والاعتماد
6.4	60.6	133	86	أخرى
2,623.4	11,694.2	2,443	10,936	الإجمالي
14,317.6		13,379		

*بيانات أولية تشمل ودائع المقيمين وغير المقيمين.

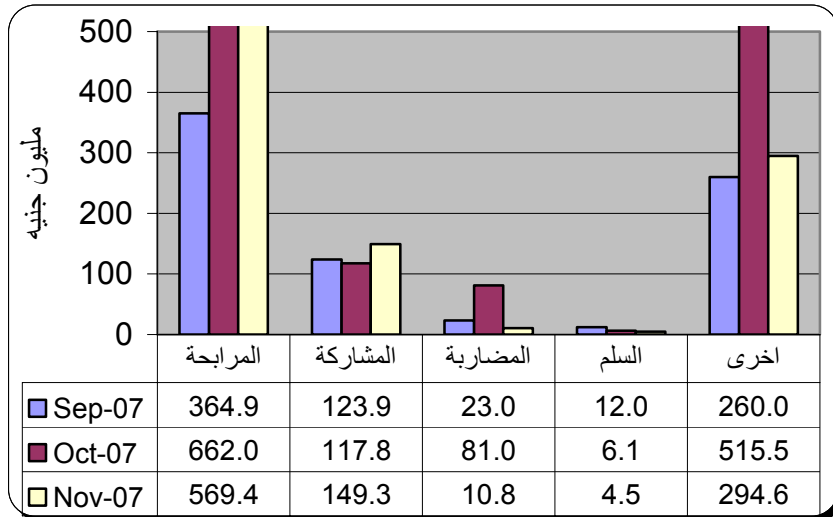
(4) موقف التمويل المصرفي خلال الفترة (2007/12/14-1)

(أ) بلغ المتوسط الترجيحي لهوامش أرباح المربحات 11.5% و نسب المشاركات 21.9%.

(ب) تراوحت هوامش أرباح المربحات بين 8.0% (بنك بيبيلوس) و 18% (بنك تنمية الصادرات).

(ج) تراوحت نسب المشاركات المطبقة بين 10% (بنك الخرطوم، بنك الشمال والبنك الإسلامي السوداني و تنمية الصادرات) و 87% (البنك السعودي السوداني) .

(د) تدفق تمويل المصارف التجارية حسب الصيغ خلال الفترة (سبتمبر 2007-نوفمبر 2007)

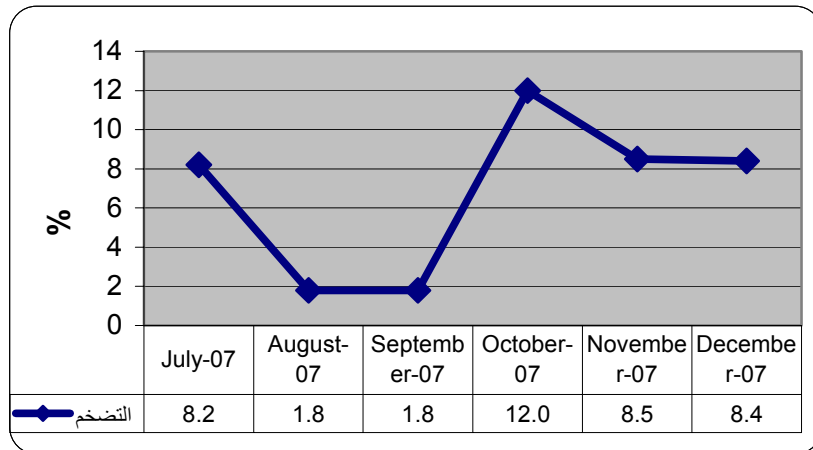


(هـ) تدفق ورصيد التمويل المصرفي بالعملة المحلية حسب القطاعات (نوفمبر 2007)

(مليون جنيهه)

النسبة %	الرصيد	النسبة %	التدفق	القطاع
9	994.9	6	62.4	الزراعة
9	1014.8	8	87.2	الصناعة
20	2172.6	22	221.2	التجارة المحلية
2	229.6	1	12.0	الصادر
16	1694.9	8	83.8	الواردات
8	851.9	11	111.2	النقل والتخزين
36	3935.7	44	450.8	أخرى
100.0	10894.4	100.0	1028.6	المجموع

(5) معدل التضخم :
انخفض معدل التضخم من 8.5% بنهاية نوفمبر 2007 إلى 8.4 بمنتصف ديسمبر 2007
معدل التضخم بمنتصف الشهر (يوليو- ديسمبر 2007)



(6) سعر الصرف
سعر صرف الدولار الأمريكي مقابل الجنيه السوداني لدى بنك السودان المركزي , البنوك التجارية والصرافات كما في 15 ديسمبر 2007.
(أ) بنك السودان المركزي

(جنيه سوداني)

الشراء	2.0260
البيع	2.0356

(ب) البنوك التجارية والصرافات

(جنيه سوداني)

الأسعار البيان	سعر البيع		سعر الشراء		السعر الأكثر تداولاً
	أدنى	أعلى	أدنى	أعلى	
البنوك التجارية	2.0080	2.0610	2.0270	2.0520	2.0480
الصرافات	2.0380	2.0476	2.0300	2.0396	2.0446 & 2.0430

سجل كل من بنك الثروة الحيوانية و فيصل أعلى سعر بيعاً وشراءً, بينما سجل كل من بنك (المزارع.ابوظبي.السوداني المصري) وبنك المال أدنى سعر بيعاً وشراءً .
*سجلت صرافة و أفا أعلى سعر بيعاً وشراءً , بينما سجلت صرافة الراند و(ليراوالراند) ادنى سعر بيعاً وشراءً.
(7) غرفة التعامل في النقد الأجنبي

(مليون دولار)

المبيعات	المشتريات	الفترة
178.66	22.65	2007/12/15-2007/12/1

* أكبر مشتري خلال الفترة بنك الإمارات والسودان (19.3 مليون دولار بنسبة 11 % من جملة المبيعات).
* ثاني أكبر مشتري خلال الفترة مركز الإمارات للصرافة (16 مليون دولار بنسبة 9% من جملة المبيعات).
* أكبر بائع خلال الفترة اللجنة الفنية للتصرف في م ق عام (10.4 مليون دولار بنسبة 46% من جملة المشتريات)
* ثاني أكبر بائع خلال الفترة البنك الزراعي السوداني (5 مليون دولار بنسبة 21% من جملة المشتريات
مقارنة عمليات الغرفة بين عامي 2007/2006

(مليون دولار)

النسبة %	التغير	12/15 -1/1 2007/	12/15 -1/1 2006/	البيان
(27%)	(298.9)	815.93	1,114.8	المشتريات
48%	1,264.4	3,824.39	2,578.02	المبيعات
106%	1,545.2	3,008.5	1,463.2	صافي الموقف

(8) ميزان المدفوعات خلال الربع الثالث لعام 2007 *

(مليون دولار)

Q3	Q2	Q1	البيان الفترة
(144.29)	(992.48)	(1,042.18)	أ. الحساب الجاري (2+1)
683.93	(195.57)	59,00	1. الميزان التجاري (فوب)
(828.22)	(796.91)	(1,101.18)	2. حساب الخدمات والدخل التحويلات
881.19	748.42	929,52	ب. حساب رأس المال والحساب المالي
(624.08)	91.75	(412.62)	ج. أخطاء و محذوفات
112.83	(152.31)	(525.28)	د. الميزان الكلى

*بيانات أولية .

(9) موقف التعامل في الأوراق المالية

(أ) شهادات المشاركة الحكومية (شهامة) خلال الفترة (1 - 2007/04/30)

البيان	عدد الشهادات	قيمة الشهادات (ألف جنيه)
رصيد الشهادات في أول الفترة	7,636,442.00	3,818,221
الشهادات المصدرة	-	-
الشهادات التي تمت تصفيتها	-	-
الرصيد في آخر الفترة	7,636,442.00	3,818,221

المصدر : شركة السودان للخدمات المالية.

(ب) شهادات إجارة البنك المركزي (شهاب) خلال الفترة (1 - 2007/04/30)

البيان	عدد الشهادات	قيمة الشهادات (ألف جنيه)
موقف الشهادات بحوزة البنوك التجارية أول الفترة	149,500	149,500
الشهادات المصدرة	58,000	58,000
الشهادات التي تمت تصفيتها	42,000	42,000
موقف الشهادات بحوزة البنوك التجارية نهاية الفترة	165,500	165,500

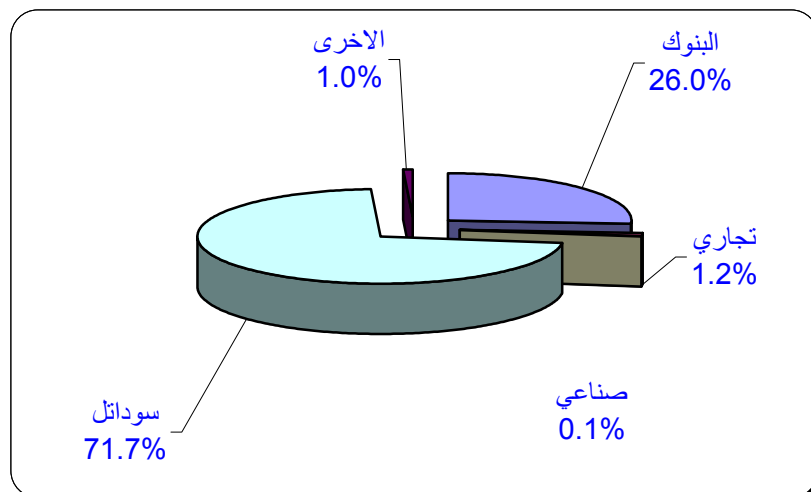
المصدر : شركة السودان للخدمات المالية.

(ج) معاملات سوق الخرطوم للأوراق المالية خلال الفترة (1 - 2007/12/15)

تم تداول أسهم 14 شركة في كل من قطاع البنوك،التجاري،الصناعي،الاتصالات وأخرى، إضافة إلى 8 من صناديق الاستثمار.

(1) الأسهم المتداولة

القطاع	عدد الأسهم	حجم التداول (ألف جنيه)	النسبة %	العقود المنفذة
البنوك	1,160,867	1,151.7	26.0	52
التجاري	7,040	50.8	1.2	2
الصناعي	3,315	6.3	0.1	6
سودا تل	744,733	3,177.1	71.7	68
الأخرى	320,413	42.4	1.0	12
المجموع	2,236,368	4,428.3	100.0	140



(2) صكوك الاستثمار المتداولة

العقود المنفذة	النسبة %	حجم التداول (ألف جنيه)	عدد الصكوك	القطاع
1	0.50	12.40	124	صكوك الاستثمار الحكومية الرابعة
1	0.01	0.20	20	صندوق التمويل الصناعي
1	0.20	5	500	صندوق المستثمر
5	15	410.80	41076	صندوق جلو بل الاستثماري (السودان الأول)
5	2.20	59.50	5953	الصندوق الشامل
2	0.10	2.80	137	صندوق سودانل الدولار الثاني
3	77.90	2122.40	21223	صكوك الاستثمار الحكومية التاسعة
3	4.09	120.30	1200	صكوك الاستثمار الحكومية العاشرة
21	100.00	2733.40	70233	المجموع

صكوك الاستثمار المتداولة

