



النشرة الاقتصادية



نشرة دورية تصدر عن الإدارة العامة للبحوث والإحصاء - بنك السودان المركزي

الفترة 1 - 2006/12/15

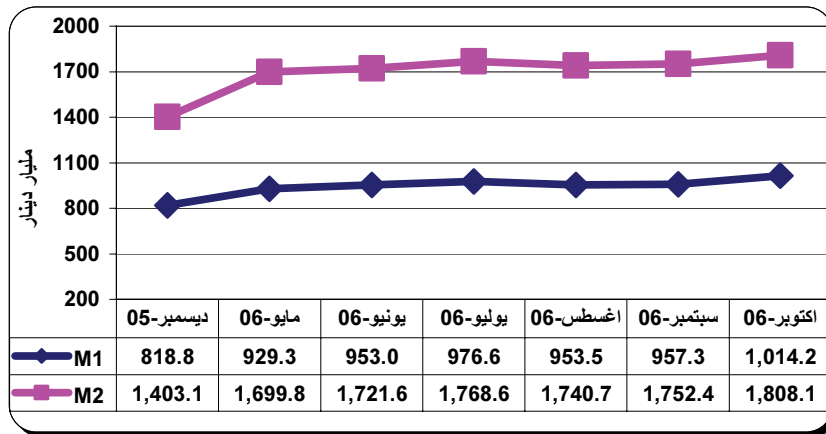
العدد رقم 226

(1) مؤشرات نقدية

(مليار دينار)

المؤشر	الفترة	ديسمبر 2005	اغسطس 2006	سبتمبر 2006	اكتوبر 2006
عرض النقود		1,403.1	1,740.7	1,752.4	1,808.1
العملة لدى الجمهور		374.0	428.7	427.0	475.6
الودائع تحت الطلب		444.8	524.8	530.3	538.6
شبه النقود		584.3	787.2	795.1	793.9
إجمالي أصول (خصوم) البنوك		1,698.0	2,269.1	2,340.9	2,402.9
إجمالي التمويل المصرفي		768.9	1,060.3	1,099.7	1,111.8
إجمالي الودائع المصرفية		1,006.8	1,310.2	1,295.8	1,327.5
الودائع تحت الطلب / عرض النقود		%31.7	%30.2	%30.3	%29.8
العملة لدى الجمهور / عرض النقود		%26.7	%24.6	%24.4	%26.3
شبه النقود / عرض النقود		%41.6	%45.2	%45.3	%43.9
إجمالي التمويل المصرفي / الودائع		%76.4	%80.9	%84.9	%83.7

(2) موقف السيولة خلال (ديسمبر 2005 - أكتوبر 2006)



(3) ودائع المصارف *

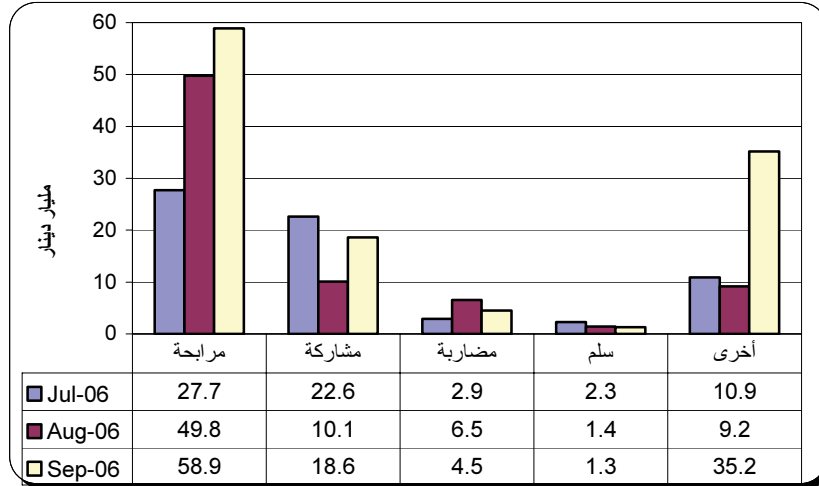
(مليار دينار)

2006/12/14		2006/11/14		البيان
أجنبية	محلية	أجنبية	محلية	الودائع
99.6	496.5	88.8	516.2	الجارية
1.0	68.9	1.1	65.9	الادخارية
112.8	428.4	128.5	427.9	الاستثمارية
64.8	13.0	72.6	13.3	الهوامش على خطابات الضمان والاعتماد
1.5	4.6	0.0	4.8	أخرى
279.8	1,011.4	291.0	1,028.1	الجملة
1,291.2		1,319.1		

*بيانات أولية تشمل ودائع المقيمين وغير المقيمين.

(4) موقف التمويل المصرفي خلال الفترة (2006/12/14-1)

- (أ) بلغ المتوسط الترجيحي لهوامش أرباح المرابحات و نسب المشاركات 11.2% و 37.5% على التوالي.
(ب) تراوحت هوامش أرباح المرابحات بين 8.0% (بنك أبو ظبي) و 18.0% (البنك الزراعي، بنك تنمية الصادرات، وبنك الشمال الإسلامي).
(ج) تراوحت نسب المشاركات المطبقة بين 10.0% (بنك تنمية الصادرات، بنك الشمال الإسلامي، والبنك السوداني الفرنسي) و 80.0% (بنك الثروة الحيوانية)
(د) تدفق تمويل المصارف التجارية حسب الصيغ خلال الفترة (أغسطس- أكتوبر 2006)



(هـ) تدفق ورصيد التمويل المصرفي بالعملة المحلية حسب القطاعات (أكتوبر 2006)

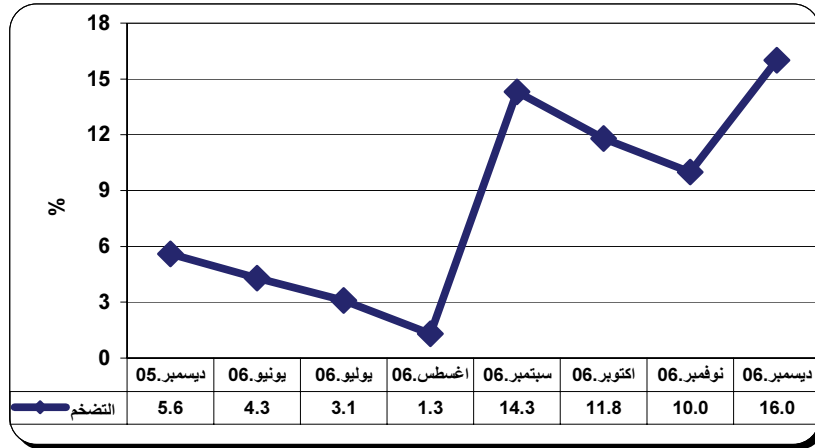
(مليار دينار)

القطاع	التدفق	النسبة %	الرصيد	النسبة %
الزراعة	4.9	4.1	92.3	11.5
الصناعة	4.7	4.0	79.2	9.9
التجارة المحلية	15.7	13.2	211.1	26.5
الصادر	4.7	4.0	35.0	4.4
الواردات	3.1	2.6	13.4	1.7
النقل والتخزين	33.4	28.2	80.1	10.0
أخرى	52.0	43.9	287.0	36.0
المجموع	118.5	100.0	798.1	100.0

(5) معدل التضخم :

ارتفع معدل التضخم من 10.0% بمنتصف نوفمبر إلى 16.0% بمنتصف ديسمبر 2006.

معدل التضخم منتصف الشهر (ديسمبر 2005 – ديسمبر 2006)



(6) سعر الصرف

سعر صرف الدولار الأمريكي مقابل الدينار السوداني لدى بنك السودان , البنوك التجارية والصرافات كما في 14 ديسمبر 2006

(أ) بنك السودان المركزي

(دينار سوداني)

التشراء	202.10
البيع	203.11

(ب) البنوك التجارية والصرافات

(دينار سوداني)

الأسعار البيان	سعر الشراء		سعر البيع		السعر الأكثر تداولاً	
	أعلى	أدنى	أعلى	أدنى	شراء	بيع
البنوك التجارية	203.20	201.30	204.00	202.10	203.00	203.80
الصرافات	203.15	202.70	203.95	203.50	203.00	203.80

* سجل بنك فيصل والإمارات أعلى سعر بيعاً وشراءً، بينما سجل بنك الاستثمار أدنى سعر بيعاً وشراءً .

* سجلت صرافة لاري أعلى سعر بيعاً وشراءً ، بينما سجلت صرافة القومية والأمان أدنى سعر بيعاً وشراءً .

(7) غرفة التعامل في النقد الأجنبي

(مليون دولار)

المبيعات	المشتريات	الفترة
209.1	1.4	2006/12/14-2006/11/28

(مليون دولار)

ملخص عمليات الغرفة (2005 - 2006)

النسبة %	التغير	-1/1 2006/12/11	-1/1 2005/12/11	البيان
124%	616	1,115	499	المشتريات
222%	1,741	2,527	786	المبيعات
392%	1,125-	1,412-	287-	صافي الموقف

- * أكبر بائع خلال العام 2006 حكومة جنوب السودان (305.5 مليون دولار بنسبة 27% من جملة المشتريات).
 * ثاني أكبر بائع خلال الفترة شركة سودا تل (195.6 مليون دولار بنسبة 18% من جملة المشتريات).
 * ثالث أكبر بائع بنك أمد رمان الوطني (182.0 مليون دولار بنسبة 16% من جملة المشتريات)
 * رابع أكبر بائع وزارة المالية (150.0 مليون دولار بنسبة 13% من جملة المشتريات)
 * أكبر مشتر خلال الفترة بنك تنمية الصادرات (155 مليون دولار بنسبة 6% من جملة المبيعات).
 * ثاني أكبر مشتر خلال الفترة شركة الأمان للصرافة (151.6 مليون دولار بنسبة 6% من جملة المبيعات).

(8) ميزان المدفوعات خلال العام 2006

(مليون دولار)

الربع الثالث	الربع الثاني	البيان
1,073.63-	1,271.93-	الحساب الجاري (2+1)
21.36	601.37-	1. الميزان التجاري
1,094.99-	670.56-	2 حساب الخدمات والدخل التحويلات
1,435.63	1,895.58	حساب رأس المال والحساب المالي
574.16-	234.01-	أخطاء و محذوفات
212.16-	389.64	الميزان الكلي

(9) موقف التعامل في الأوراق المالية

(أ) شهادات المشاركة الحكومية (شهامة) خلال الفترة (1 - 2006/12/15)

(مليون دينار)

قيمة الشهادات	عدد الشهادات	البيان
271,656.90	5,433,138.00	رصيد الشهادات في أول الفترة
83,883.05	1,677,661.00	الشهادات المصدرة
-	-	الشهادات التي تمت تصفيتها
355,539.95	7,110,799.00	الرصيد في آخر الفترة

المصدر : شركة السودان للخدمات المالية.

(مليون دينار)

(ب) شهادات إجارة البنك المركزي (شهاب) خلال الفترة (1 - 2006 / 12 / 15)

قيمة الشهادات	عدد الشهادات	البيان
15,350	153,500	موقف الشهادات بحوزة البنوك التجارية أول الفترة
-	-	الشهادات المصدرة
3,500	35,000	الشهادات التي تمت تصفيتها
11,850	118,500	موقف الشهادات بحوزة البنوك التجارية نهاية الفترة

المصدر : شركة السودان للخدمات المالية.

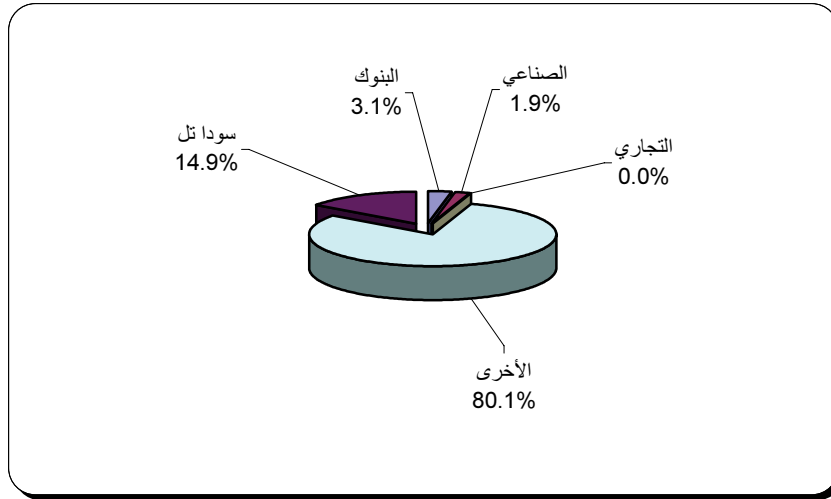
(ج) معاملات سوق الخرطوم للأوراق المالية خلال الفترة (1 - 2006/12/14)

تم تداول أسهم 8 شركات في كل من قطاع البنوك, الصناعي وسود اتل, إضافة إلى 6 من صناديق الاستثمار.

(1) الأسهم المتداولة

العقود المنفذة	النسبة %	حجم التداول (مليون دينار)	عدد الأسهم	القطاع
41	3.1	143.9	5,231,214	البنوك
5	1.9	90.1	457,139	الصناعي
3	0.0	0.02	11,108	التجاري
94	14.9	695.8	1,265,088	سودا تل
8	80.1	78.4	68,849	الأخرى
151	100.0	4,662.62	13,688,151	المجموع

الأسهم المتداولة



(2) صكوك الاستثمار المتداولة

العقود المنفذة	النسبة %	حجم التداول (مليون دينار)	عدد الصكوك	القطاع
1	1.7	2.6	100	صندوق النماء
1	6.5	10.0	997	صكوك الاستثمار الحكومية الثالثة
12	49.7	76.8	7,675	صكوك الاستثمار الحكومية الرابعة
6	41.3	63.8	29,462	صندوق سودا تل الدولار الثاني
1	0.7	1.0	1,000	صندوق المستثمر
1	0.1	0.2	20	صندوق صكوك الاستثمار الحكومية السادسة
22	100.0	154.4	39,254	المجموع

صكوك الاستثمار المتداولة

