



النشرة الاقتصادية



نشرة دورية تصدر عن الإدارة العامة للبحوث و الإحصاء - بنك السودان

الفترة 1- 2006/5/15

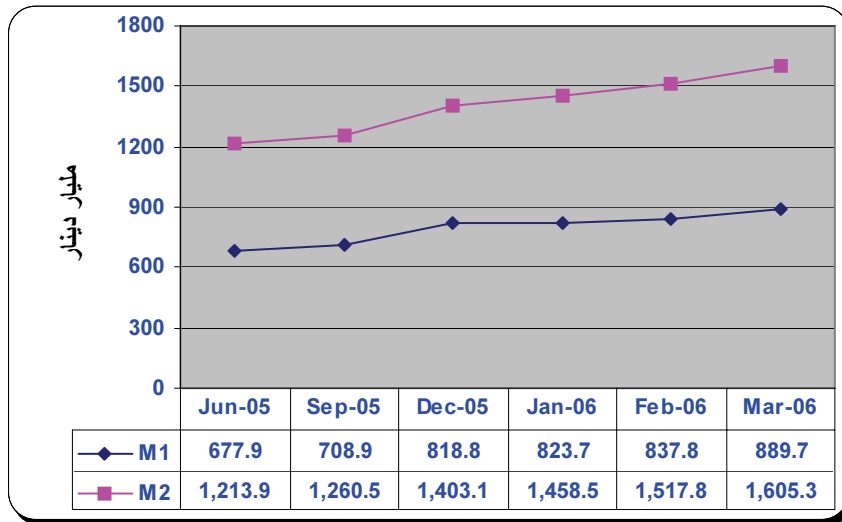
العدد 212

(1) مؤشرات نقدية

(مليار دينار)

المؤشر	الفترة	ديسمبر 2005	يناير 2006	فبراير 2006	مارس 2006
عرض النقود		1,403.1	1,458.5	1,517.8	1,605.3
العملة لدى الجمهور		374.0	380.8	385.4	401.1
الودائع تحت الطلب		444.8	442.9	452.4	488.6
شبه النقود		584.3	634.8	680.0	715.6
إجمالي أصول (خصوم) البنوك		1,698.0	1,764.2	1,906.4	2,019.6
إجمالي التمويل المصرفي		768.9	812.4	857.1	910.5
إجمالي الودائع المصرفية		1,006.8	1,051.3	1,096.3	1,162.0
الودائع تحت الطلب / عرض النقود		%31.7	%30.4	%29.8	%30.4
العملة لدى الجمهور / عرض النقود		%26.7	%26.1	%25.4	%25.0
شبه النقود / عرض النقود		%41.6	%43.5	%44.8	%44.6
إجمالي التمويل المصرفي / الودائع		%76.4	%77.3	%78.2	%78.4

(2) موقف السيولة خلال يونيو 2005 م - مارس 2006



(3) ودائع المصارف *

(مليار دينار)

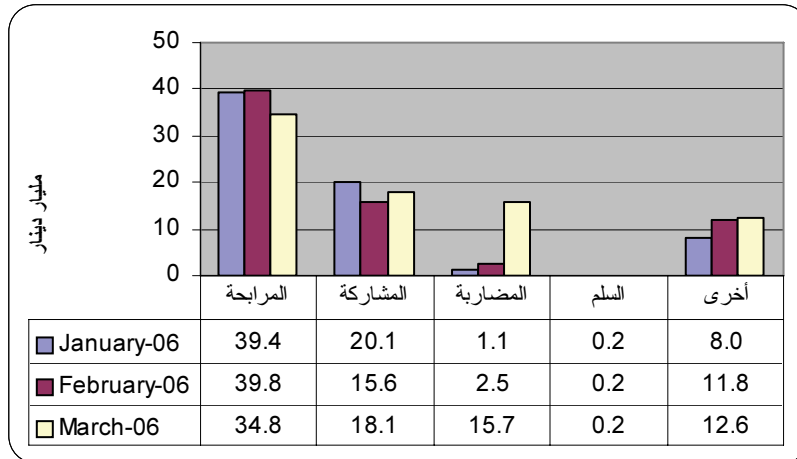
2006/5/14م		2006/4/14م		البيان
أجنبية	محلية	أجنبية	محلية	الودائع
147.3	447.8	153.7	463.4	الجارية
1.2	49.8	1.1	56.6	الادخارية
99.9	357.9	114.5	327.4	الاستثمارية
80.3	10.8	83.7	11.1	الهوامش على خطابات الضمان والاعتماد
0.0	4.0	0.0	4.2	أخرى
328.7	870.3	353.0	862.7	الجملة
1,199.0		1,215.7		

❖ بيانات أولية

(4) موقف التمويل المصرفي خلال الفترة (1-2006/5/14)

- (أ) بلغ المتوسط الترجيحي لهوامش أرباح المربحات و نسب المشاركات 11.2% و 34.7% على التوالي.
- (ب) تراوحت هوامش أرباح المربحات بين 8.0% (بنك أبو ظبي الوطني) و 18.0% (البنك الزراعي، بنك الشمال الإسلامي وبنك تنمية الصادرات).
- (ج) تراوحت نسب المشاركات المطبقة بين 10.0% (البنك السوداني الفرنسي وبنك تنمية الصادرات) و 83.0% (البنك السعودي السوداني).

(د) تدفق تمويل المصارف التجارية حسب الصيغ خلال الفترة (يناير - مارس 2006)



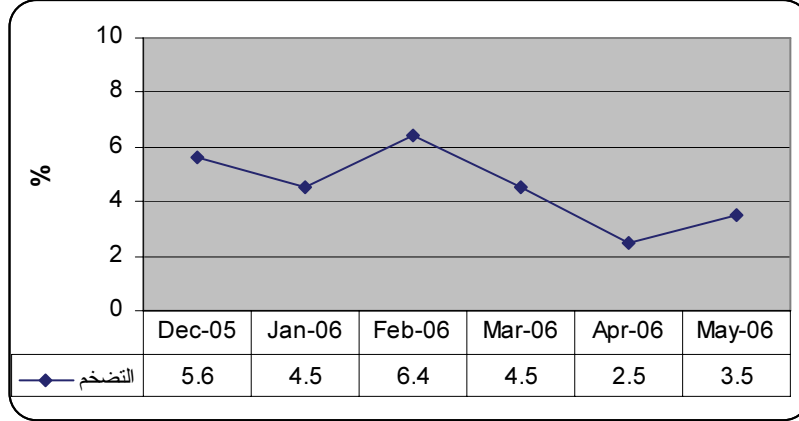
(هـ) تدفق ورصيد التمويل المصرفي بالعملة المحلية حسب القطاعات (مارس 2006)

(مليار دينار)

النسبة %	الرصيد	النسبة %	التدفق	القطاع
12.0	75.4	5.4	4.4	الزراعة
11.6	72.8	8.0	6.5	الصناعة
30.6	192.6	25.2	20.5	التجارة المحلية
5.6	35.0	6.3	5.1	الصادر
1.1	6.8	5.1	4.2	الواردات
7.8	49.3	9.5	7.7	النقل والتخزين
31.3	196.9	40.5	33.0	أخرى
100.0	628.8	100.0	81.4	المجموع

(5) معدل التضخم

ارتفع معدل التضخم من 2.5% بمنتصف أبريل إلى 3.5% بمنتصف مايو 2006 م .
معدل التضخم بمنتصف الشهر خلال الفترة (ديسمبر 2005 – مايو 2006)



(6) سعر الصرف

سعر صرف الدولار الأمريكي مقابل الدينار السوداني لدى بنك السودان المركزي . البنوك التجارية والصرافات في 15 مايو 2006 كما يلي :

(أ) بنك السودان المركزي

(دينار سوداني)

الشراء	221.30
البيع	222.41

(ب) البنوك التجارية والصرافات

(دينار سوداني)

البيان	سعر الشراء		سعر البيع		السعر الأكثر تداولاً	
	أدنى	أعلى	أدنى	أعلى	بيع	شراء
البنوك التجارية	221.80	224.70	222.50	225.40	223.20	222.50
الصرافات	222.00	223.50	222.80	224.30	223.30 & 223.80	222.50 & 223.00

❖ سجل بنك فيصل الإسلامي أعلى سعر بيعاً وشراءً. بينما سجل بنك بيبيلوس أدنى سعر بيعاً وشراءً .

❖ سجلت صرافة القومية أعلى سعر بيعاً وشراءً ، بينما سجلت صرافة ليبرا أدنى سعر بيعاً وشراءً .

(7) غرفة التعامل في النقد الأجنبي

(مليون دولار)

الفترة	المشتريات	المبيعات
2006/5/15- 5/2	123.5	124.9

ملخص عمليات الغرفة (2005 - 2006)

(مليون دولار)

البيان	2005/5/15- 1/1	2006/5/15- 1/1	التغير	النسبة %
المشتريات	196	488	292	149.0%
المبيعات	298	572	274	91.9%
صافي الموقف	102-	84-	18	17.5%

❖ أكبر بائع خلال الفترة وزارة المالية (150 مليون دولار بنسبة 30.7% من جملة المشتريات).

❖ ثاني أكبر بائع خلال الفترة حكومة جنوب السودان (60 مليون دولار بنسبة 12.3% من جملة المشتريات).

❖ أكبر مشتري خلال الفترة : بنك أبو ظبي الوطني (62 مليون دولار بنسبة 10.8% من جملة المبيعات).

❖ ثاني أكبر مشتري خلال الفترة بنك بيبيلوس (61 مليون دولار بنسبة 10.7% من جملة المبيعات) .

(8) صادرات البترول ومنتجاته (يناير – مارس 2006)

السلع	الوحدة	الكمية	القيمة (مليون دولار)
بترول خام	برميل	16,172,303	977,035
بنزين	طن متري	183,715	101,380
كيروسين	طن متري	0	0
غاز طبيعي	طن متري	4,859	1,504
نافتا	طن متري	9,875	3,705
فيرنس	طن متري	0	0
غاز مخلوط	طن متري	0	0
جازولين	طن متري	0	0

(9) ميزان المدفوعات خلال الربع الأول 2006*

(مليون دولار)

البيان	الفترة	يناير	فبراير	مارس	الربع الأول 2006
الحساب الجاري (1+2)		-266.67	-203.43	-237.00	-707.10
1. الميزان التجاري		-163.10	-79.76	-79.74	-322.60
2 حساب الخدمات والدخل والتحويلات		103.58	123.66	157.26	384.50
حساب رأس المال والحساب المالي		294.74	113.98	1,625.52	2,034.24
أخطاء و محذوفات		83.81	16.54	-255.91	-155.56
الميزان الكلي		111.88	-72.90	1,132.60	1,171.58

❖ بيانات معدلة ❖ بيانات أولية

(10) موقف التعامل في الأوراق المالية

(أ) شهادات المشاركة الحكومية (شهادة) خلال الفترة (1 - 2006/4/30)

(مليون دينار)

البيان	عدد الشهادات	قيمة الشهادات
رصيد الشهادات في أول الفترة	4,762,379.00	228,118.95
الشهادات المصدرة	1,129,429.00	56,471.45
الشهادات التي تمت تصفيتها	628,552	31,427.60
رصيد الشهادات في 2006/4/30	5,263,256.00	263,162.80

المصدر : شركة السودان للخدمات المالية.

(ب) شهادات إجازة البنك المركزي (شهاب) خلال الفترة (1 - 2006/4/30)

(مليون دينار)

البيان	عدد الشهادات	قيمة الشهادات
موقف الشهادات بحوزة البنوك التجارية أول الفترة	183,500	18,350
الشهادات المصدرة	33,000	3,300
الشهادات التي تمت تصفيتها	60,000	6,000
موقف الشهادات بحوزة البنوك التجارية نهاية الفترة	156,500	15,650

المصدر : شركة السودان للخدمات المالية.

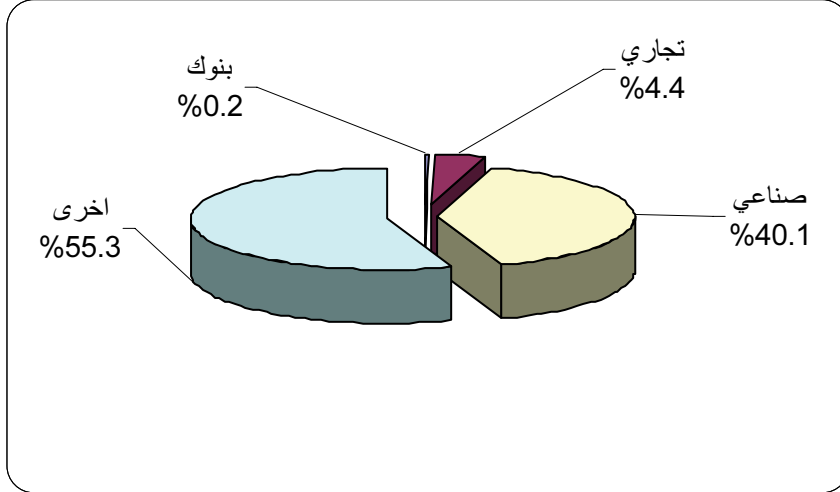
(ج) معاملات سوق الخرطوم للأوراق المالية خلال الفترة 1 - 15 مايو 2006:

تم تداول أسهم 14 شركة في كل من قطاع البنوك ، التجاري ، الصناعي وأخرى. إضافة إلى 3 من صناديق الاستثمار.

(1) الأسهم المتداولة

القطاع	عدد الأسهم	حجم التداول (مليون دينار)	النسبة %	العقود المنفذة
البنوك	26,148,807	12.6	0.2	16
التجاري	1,426,439	345.8	4.4	26
الصناعي	15,035,239	3,157.7	40.1	4
أخرى ❖	549,192	4,352.0	55.3	79
المجموع	43,159,677	7,868.1	100.0	125

❖ أخرى تشمل شركة التنمية الإسلامية وسوداتل .



(2) صكوك الاستثمار المتداولة

القطاع	عدد الصكوك	حجم التداول (مليون دينار)	العقود المنفذة
صندوق صكوك الاستثمار الحكومية الثالثة	77	0.8	1
صندوق صكوك الاستثمار الحكومية الرابعة	64,188	644.3	18
صندوق سودا تل الدولار الثاني	2,725	6.5	14
المجموع	66,990	651.6	33

