

# النشرة الاقتصادية



نشرة دورية تصدر عن الإدارة العامة للبحوث الاقتصادية و الإحصاء - بنك السودان  
العدد رقم ١٨٥ الفترة ٢٠٠٥/٣/٣١ - ١

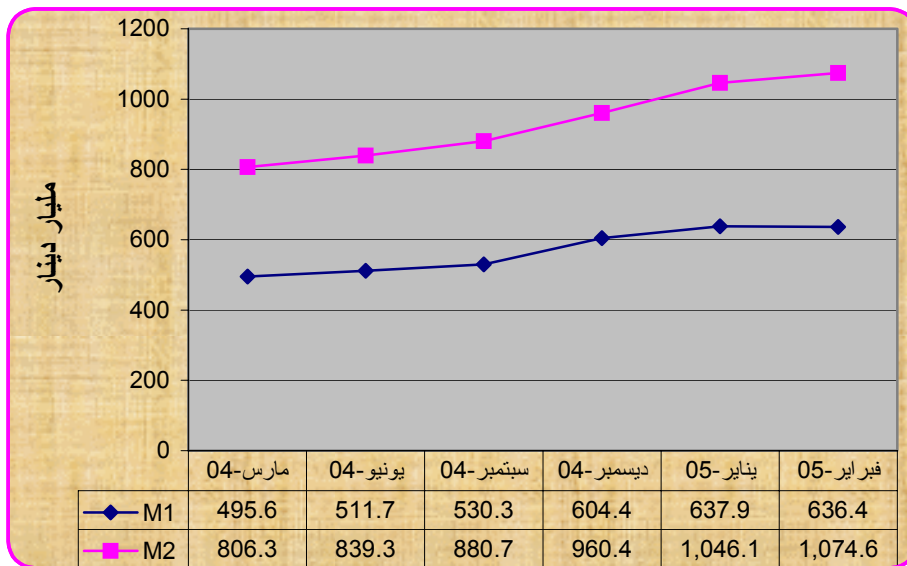
( ١ ) مؤشرات نقدية \* :

( مليار دينار )

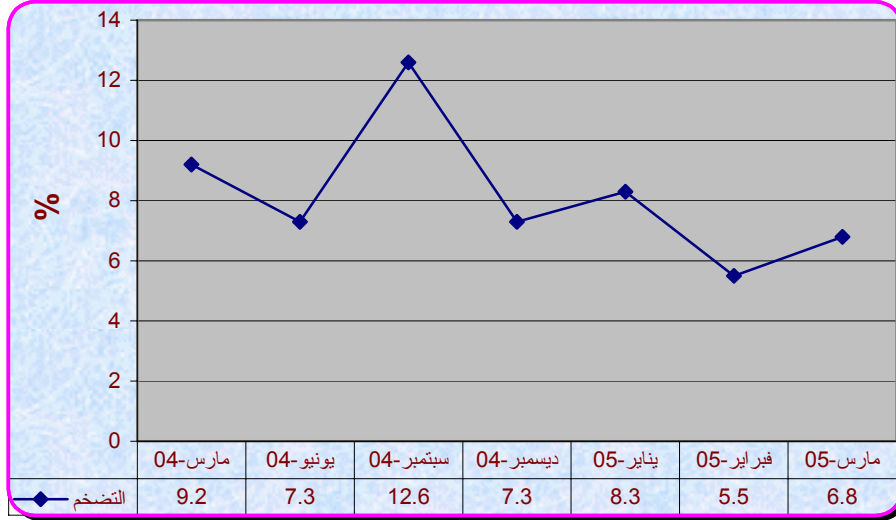
المؤشر	ديسمبر** ٢٠٠٤	يناير ٢٠٠٥	فبراير ٢٠٠٥
عرض النقود	٩٦٠,٤	١,٠٤٦,١	١,٠٧٤,٦
العملة لدى الجمهور	٣٠٤,٩	٣٢١,٥	٣١١,١
الودائع تحت الطلب	٢٩٩,٤	٣١٦,٤	٣٢٥,٣
شبه النقود	٣٥٦,١	٤٠٨,٢	٤٣٨,٢
إجمالي أصول (خصوم) البنوك	١,٠٤٣,٥	١,١٠٣,٩	١,١٤٩,٥
إجمالي التمويل المصرفي	٤٣٦,٣	٤٤٩,٨	٤٧٧,٥
إجمالي الودائع المصرفية	٦٤٦,٦	٧٠٦,٦	٧٤٢,٦
الودائع تحت الطلب / عرض النقود	%٣١,٢	%٣٠,٢	%٣٠,٣
العملة لدى الجمهور / عرض النقود	%٣١,٧	%٣٠,٧	%٢٩,٠
شبه النقود / عرض النقود	%٣٧,١	%٣٩,٠	%٤٠,٨
إجمالي التمويل المصرفي / الودائع	%٦٧,٥	%٦٣,٧	%٦٤,٣

\* البيانات لا تشمل بيانات كل من البنك الزراعي وبنك القضارف وبنك الاستثمار المالي.  
\*\* بيانات معدلة

(٢) موقف السيولة العامة خلال مارس ٢٠٠٤ - فبراير ٢٠٠٥ م



(٣) معدل التضخم :  
 ارتفع معدل التضخم بنهاية شهر مارس ٢٠٠٥ م إلى ٦,٨ % مقارنة بـ ٥,٥ % بنهاية شهر فبراير ٢٠٠٥ م .  
 معدل التضخم بنهاية الشهر خلال الفترة ( مارس ٢٠٠٤ - مارس ٢٠٠٥ )



(٤) موقف الودائع بالبنوك التجارية \*

(مليار دينار)

البيان		٢٠٠٥/٢/٢٨ م		٢٠٠٥/٣/٣١ م	
الودائع	محلية	أجنبية	محلية	أجنبية	محلية
الجارية	٣٠٥,٨	١٢١,١	٢٩٩,٩	١١٠,٣	٢٩٩,٩
الادخارية	٣٦,٣	٣,١	٤٩,٥	١,٧	٤٩,٥
الاستثمارية	١٠٧,١	١٢٨,٤	١١٤,٧	١٣٣,١	١١٤,٧
الهوامش على خطابات الضمان والاعتماد	٦,٦	٥٤,٥	٧,٣	٥٧,٠	٧,٣
أخرى	٣,٢	٠,١	٣,٢	٠,٢	٣,٢
الجملة	٤٥٩,٠	٣٠٧,٢	٤٧٤,٦	٣٠٢,٣	٤٧٤,٦
			٧٦٦,٢		٧٧٦,٩

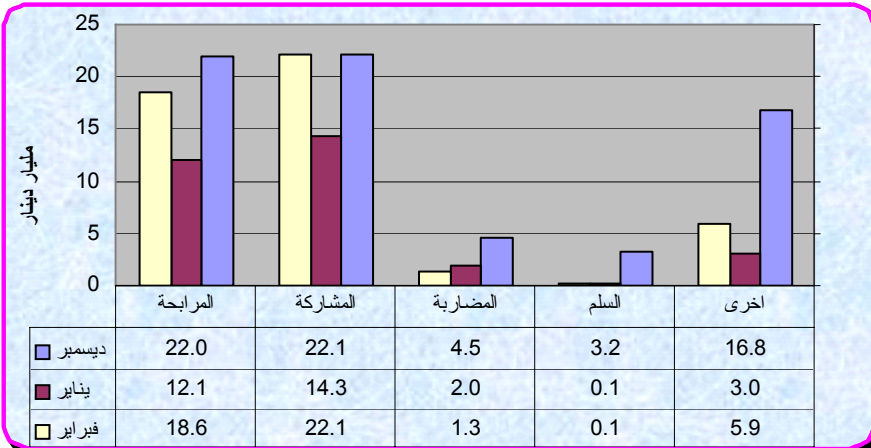
\* تشمل ودائع المقيمين وغير المقيمين .

(٥) موقف التمويل المصرفي خلال الفترة ١ - ٣١/٣/٢٠٠٥ م :

( أ ) بلغ المتوسط الترجيحي لهوامش أرباح المراجحات و نسب المشاركات ١٠,٣ % و ٤٢,٢ % على التوالي .  
 (ب) تراوحت هوامش أرباح المراجحات بين ٧ % (بنك الادخار) و ١٨ % ( بنك تنمية الصادرات ، بنك الشمال الإسلامي و البنك الزراعي السوداني).

(ج) تراوحت نسب المشاركات المطبقة بين ١٠ % (بنك تنمية الصادرات ، فيصل الإسلامي ، الإسلامي السوداني و السوداني الفرنسي) و ٩٠ % ( بنك فيصل الإسلامي) .

(د) تدفق تمويل المصارف التجارية حسب الصيغ خلال الفترة (ديسمبر ٢٠٠٤ - فبراير ٢٠٠٥) :



(هـ) تدفق ورصيد التمويل المصرفي بالعملة المحلية حسب القطاعات (فبراير ٢٠٠٥)

(مليار دينار)

النسبة %	الرصيد *	النسبة %	التدفق	القطاع
٨,٩	٢٨,٤	٤,٦	٢,٢	الزراعة
١٢,٠	٣٨,٥	٢٣,١	١١,١	الصناعة
٣٦,٨	١١٧,٥	٣,٨	١٣,٧	التجارة المحلية
١٠,٠	٣١,٩	٢٨,٥	١,٨	الصادر
٦,٧	٢١,٤	٢,٥	١,٢	النقل والتخزين
٢٥,٦	٨٢,٠	٣٧,٥	١٨,٠	أخرى
١٠٠,٠	٣١٩,٧	١٠٠,٠	٤٨,٠	المجموع

\* لا تشمل علي بيانات البنك الزراعي .

(٦) سعر الصرف :

سعر الدولار الأمريكي مقابل الدينار السوداني لدى بنك السودان ، البنوك التجارية و الصرافات في ٣١ مارس ٢٠٠٥ كما يلي :  
( أ ) بنك السودان :

(دينار سوداني)

٢٤٨,٧٥	الشراء
٢٤٩,٩٩	البيع

(ب) البنوك التجارية والصرافات :

(دينار سوداني)

البيان	سعر الشراء		سعر البيع		السعر الأكثر تداولاً	
	اعلي	ادني	اعلي	ادني	شراء	بيع
البنوك التجارية	٢٥١,٠٠	٢٤٩,٠٠	٢٥١,٧٠	٢٤٩,٧٠	٢٥٠,٠٠	٢٥٠,٧٠
الصرافات	٢٥١,٤٠	٢٥٠,٥٠	٢٥٢,٢٠	٢٥١,٣٠	٢٥١,٠٠	٢٥١,٨٠

\* سجل بنك ام درمان، النيلين، الاستثمار وحبیب أعلى سعر بيعاً وشراءً ، بينما سجل البنك الفرنسي و الزراعي أدنى سعر بيعاً وشراءً .

\* سجلت صرافة الإمارات أعلى سعر بيعاً وشراءً، بينما سجلت صرافة ارجين والرائد أدنى سعر بيعاً وشراءً .

(٧) ميزان المدفوعات خلال العام ٢٠٠٤ :

(مليون دولار)

البيان	الربع الرابع ٢٠٠٣	الربع الرابع ٢٠٠٤
( + )	-١٨٥,٤	-٢٧٠,٠
.	٤٥,٥	٢٥,٩
.	-٢٣٠,٩	-٢٩٥,٩
	٤٢٨,٤	٣٩٥,٩
( )	٢,٢	٩٩,٧
	٢٤٥,٢	٢٢٥,٦

## (٨) غرفة التعامل في النقد الأجنبي :

(مليون دولار)

المبيعات	المشتريات	الفترة
٦٠,٥	٢٢,٧	-٢٠٠٥/١/١ ٢٠٠٥/٣/٢٨

ملخص عمليات الغرفة (٢٠٠٤-٢٠٠٥) :

(مليون دولار)

النسبة %	التغير	$\frac{٢٨-١/١}{٢٠٠٥/٣/}$	$\frac{-١/١}{٣/٢٨}$ ٢٠٠٤	البيان
٢٣٥,٤	١٢١,٧	١٧٣,٤	٥١,٧	المشتريات
٦٦,٩	٨٢,٨	٢٠٦,٥	١٢٣,٧	المبيعات
-٥٤,٠	٣٨,٩	-٣٣,١	-٧٢,٠	صافي الموقف

- \* أكبر بائع للغرفة خلال الفترة: البنك الفرنسي (١٢,٠ مليون دولار بنسبة ٦,٩ % من جملة المشتريات)
- \* ثاني أكبر بائع خلال الفترة بنك النيل الأزرق المشرق (١٠,٥ مليون دولار بنسبة ٦,١ % من جملة المشتريات).
- \* أكبر مشتر خلال الفترة: بنك أم درمان الوطني (٤١,٨ مليون دولار بنسبة ٢٠,٢ % من جملة المبيعات).
- \* ثاني أكبر مشتر خلال الفترة بنك ابو ظبي الوطني (٢٥,٦ مليون دولار بنسبة ١٢,٤ % من جملة المبيعات).
- (٩) صادرات البترول السوداني :

رقم الشحنة	تاريخ الشحنة	القيمة (مليون دولار)	النوع	الجهة المستوردة
٠٢/٢٠٠٥	٠٤/٠٣/٢٠٠٥	١٠,٠٣٥,٣	بنزين	إندونيسيا
٠٣/٢٠٠٥	٠٣/١٠/٢٠٠٥	٣,٣٠٠,٤	بنزين	إندونيسيا
١٤/٢٠٠٥	٠٣/٠٣/٢٠٠٥	٢٢,٨	بتروول خام	الصين
١٥/٢٠٠٥	٠٤/٠٣/٢٠٠٥	١٣,٧	بتروول خام	الصين
١٦/٢٠٠٥	٠٨/٠٣/٢٠٠٥	١٥,٠	بتروول خام	الصين
١٧/٢٠٠٥	٢٣/٠٣/٢٠٠٥	٢٣,٧	بتروول خام	الصين
١٨/٢٠٠٥	١١/٠٣/٢٠٠٥	١٥,٠	بتروول خام	الصين
١٩/٢٠٠٥	٢١/٠٣/٢٠٠٥	١٤,٧	بتروول خام	الصين
٢٠/٢٠٠٥	١٦/٠٣/٢٠٠٥	١٥,٠	بتروول خام	الصين
٢١/٢٠٠٥	٢٦/٠٣/٢٠٠٥	٣٤,٥	بتروول خام	الصين

\* البترول الخام بالبرميل والبنزين بالطن ..

(١٠) موقف التعامل في الأوراق المالية :

(أ) شهادات المشاركة الحكومية (شهادة) كما في ٢٠٠٥/٣/٣١ :

(مليون دينار)

البيان	عدد الشهادات	قيمة الشهادات *
موقف الشهادات حتى ٢٠٠٥/٢/٢٨	١٠,٨٢٣,١٤٧	٩١,١٥٧,٣٥
الشهادات المصدرة	٢١,٣٨٧	١,٠٦٩,٣٥
الشهادات التي تمت تصفيتها	٠	٠
رصيد الشهادات في ٢٠٠٥/٣/٣١	١٠,٨٤٤,٥٣٤	٩٢,٢٢٦,٧٠

المصدر : شركة السودان للخدمات المالية.

( ب ) معاملات سوق الخرطوم للأوراق المالية خلال الفترة ٣/٣١/ ٢٠٠٥ :  
تم تداول أسهم ١٠ شركات في كل من قطاع البنوك ، القطاع التجاري و القطاعات الأخرى .  
تداول أسهم الشركات :

القطاع	عدد الأسهم	حجم التداول (مليون دينار )	النسبة %	العقود المنفذة
البنوك	٣١,١٤١,٠٦١	٦,٦	٠,٠٥	٢٠
التجاري	٢٤٠,٧٩٧,٠٨٤	٦٨٩,٧	٤,٩٧	٧٣
أخرى*	١,٥٩٧,٣٩٦	١٣,١٧٥,٥	٩٤,٩٨	١٢١
المجموع	٢٧٣,٥٣٥,٥٤١	١٣,٨٧١,٨	١٠٠,٠٠٠	٢١٤

\*تشمل الشركة الوطنية للتأمين و إعادة التأمين ، الشركة السودانية للاتصالات (سودا تل) و شركة التنمية الإسلامية.

تداول أسهم الشركات:

