



النشرة الاقتصادية



نشرة دورية تصدر عن الإدارة العامة للبحوث الاقتصادية والإحصاء - بنك السودان
العدد رقم 177 الفترة 1 - 2004/11/30

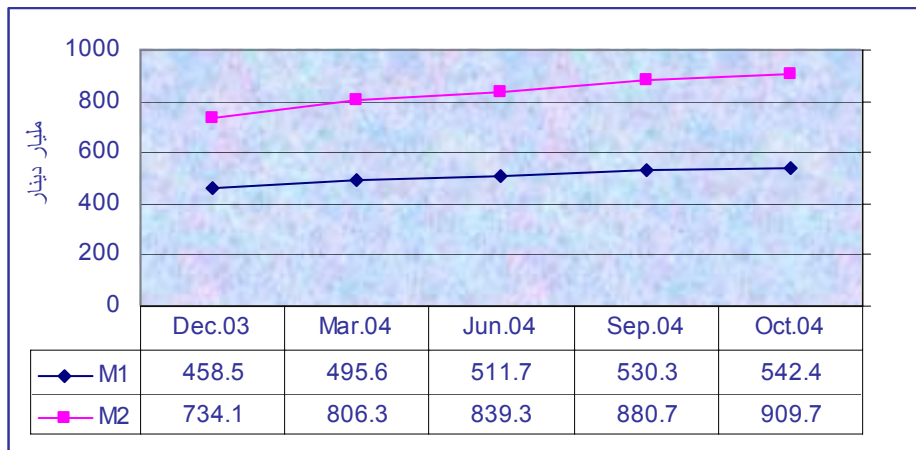
(1) مؤشرات نقدية *

مليار دينار

المؤشر	ديسمبر 2003	يوليو 2004	أغسطس 2004	سبتمبر 2004	أكتوبر 2004
عرض النقود	734.1	853.4	863.9	880.7	909.7
العملة لدى الجمهور	240.2	249.5	260.4	265.1	276.2
الودائع تحت الطلب	218.3	262.6	262.4	265.2	266.2
شبه النقود	275.6	341.3	341.1	350.4	367.3
إجمالي أصول (خصوم) البنوك	789.6	902.6	947.0	950.4	986.7
إجمالي التمويل المصرفي	294.7	359.3	361.3	369.8	386.5
إجمالي الودائع المصرفية	472.9	557.6	578.7	592.3	608.5
الودائع تحت الطلب / عرض النقود	% 29.7	%30.8	% 30.4	%30.1	%29.3
العملة لدى الجمهور / عرض النقود	% 32.7	%29.2	%30.1	%30.1	%30.4
شبه النقود / عرض النقود	% 37.5	%40.0	%39.5	%39.8	%40.4
إجمالي التمويل المصرفي / الودائع	% 62.3	%64.4	%62.4	%61.8	%63.5

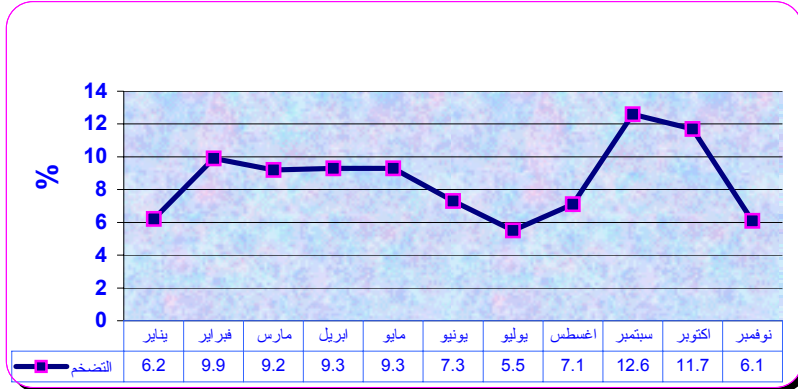
* البيانات لا تشمل بيانات كل من البنك الزراعي وبنك القضارف وبنك الاستثمار المالي.

(2) موقف السيولة العامة خلال ديسمبر 2003 - أكتوبر 2004 م



(3) معدل التضخم :

انخفض معدل التضخم بنهاية شهر نوفمبر 2004م إلى 6.1 % مقارنة بـ 11.7 % بنهاية شهر أكتوبر 2004م .
معدل التضخم بنهاية الشهر خلال الفترة (يناير -نوفمبر 2004)



(4) موقف الودائع بالبنوك التجارية *

(ملياردينار)

2004/11/30		2004/10/31		البيان
أجنبية	محلية	أجنبية	محلية	الودائع
88.9	267.6	86.5	256.8	الجارية
1.5	32.6	1.6	31.5	الادخارية
117.4	64.7	118.6	65.9	الاستثمارية
47.1	7.5	47.3	7.2	الهوامش على خطابات الضمان والاعتماد
0.4	1.9	0.0	2.2	أخرى
255.3	374.3	254.0	363.6	الجملة
629.6		617.6		

* تشمل ودائع المقيمين وغير المقيمين .

(5) موقف التمويل المصرفي خلال الفترة 1 - 2004/ 11/30 :

- (1) بلغ المتوسط الترجيحي لهوامش أرباح المربحات ونسب المشاركات 11.2% و 38.9% على التوالي .
(ب) تراوحت هوامش أرباح المربحات بين 8 % (بنك أبو ظبي الوطني) و 18% (بنك الشمال، ايفوري ، تنمية الصادرات والزراعي) .
(ج) تراوحت نسب المشاركات المطبقة بين 10 % (بنك تنمية الصادرات، الاستثمار المالي والسوداني الفرنسي) و 80 % (بنك الثروة الحيوانية) .
(د) تدفق تمويل المصارف التجارية حسب الصيغ خلال الفترة (يوليو - سبتمبر 2004)



هـ) تدفق ورصيد التمويل المصرفي بالعملة المحلية حسب القطاعات

القطاع	التدفق	النسبة %	الرصيد*	النسبة %
الزراعة	1.2	4.7	26.6	10.1
الصناعة	3.4	13.4	32.9	12.4
التجارة المحلية	7.4	29.1	94.3	35.6
الصادر	1.4	5.5	28.6	10.8
النقل والتخزين	2.4	9.5	17.5	6.6
أخرى	9.6	37.8	64.8	24.5
المجموع	25.4	100	264.7	100.0

ملحوظة : التدفق خلال شهر سبتمبر والرصيد بنهاية شهر أكتوبر 2004 م .

♦ لا تشتمل على بيانات البنك الزراعي .

(6) سعر الصرف :

سعر الدولار الأمريكي مقابل الدينار السوداني لدى بنك السودان . البنوك التجارية و الصرافات في 30 نوفمبر 2004 كما يلي :

(أ) بنك السودان :

(دينار سوداني)

251.75	الشراء
253.05	البيع

(ب) البنوك التجارية و الصرافات :

(دينار سوداني)

البيان	سعر الشراء		سعر البيع		السعر الأكثر تداولاً	
	اعلي	ادني	اعلي	ادني	بيع	شراء
البنوك التجارية	257.30	253.00	258.00	253.70	256.00	257.20
الصرافات	261.50	258.00	262.30	258.80	260.00	260.80

♦ سجل بنك الاستثمار المالي أعلى سعر بيعاً وشراءً، بينما سجل البنك الزراعي أدنى سعر بيعاً وشراءً

♦ سجلت صرافة الإمارات أعلى سعر بيعاً وشراءً، بينما سجلت كل من صرافة القومية و ليرا أدنى سعر بيعاً وشراءً

(7) الميزان التجاري للفترة يناير - سبتمبر 2004 :

(ملايين الدولارات)

البيان	الصادرات البترولية	الصادرات غير البترولية	إجمالي الصادرات	الواردات	الميزان التجاري
2002	1,510.9	438.3	1,949.1	2,446.4	- 479.3
2003	2047.7	494.5	2,542.2	2,881.9	- 339.7
2004	2,192.2	523.3	2,715.5	2,935.6	- 220.1
يناير	183.6	57.1	240.7	306.4	- 65.7
فبراير	204.1	78.0	282.1	215.0	67.1
مارس	178.9	56.8	235.7	347.9	- 112.2
أبريل	226.4	72.7	299.1	274.1	25.0
مايو	254.8	56.2	311.0	359.3	- 48.3
يونيو	243.8	56.6	300.3	326.6	- 26.2
يوليو*	273.4	57.8	331.2	357.4	- 26.1
أغسطس*	310.9	41.3	352.2	388.9	- 36.7
سبتمبر*	316.3	46.9	363.2	360.0	3.2

(8) غرفة التعامل في النقد الأجنبي :

(مليون دولار)

الفترة	المشتريات	المبيعات
2004/11/30 - 11/1	14.0	43.0

ملخص عمليات الغرفة (2003 - 2004) :

(مليون دولار)

البيان	-1/1 2003/11/30	-1/1 2004/11/30	التغير	النسبة %
المشتريات	109.2	239.8	130.6	119.6
المبيعات	614.0	597.0	-17.0	-2.8
صافي الموقف	- 504.8	-357.2	147.6	-29.2

◆ أكبر بائع للغرفة خلال الفترة : (بنك أمد رمان الوطني 84.8 مليون دولار بنسبة 35% من جملة المشتريات).

◆ أكبر مشتري خلال الفترة : (بنك أبو ظبي الوطني 94.3 مليون دولار بنسبة 15.8% من جملة المبيعات).

◆ ثاني أكبر مشتري خلال الفترة (البنك السعودي السوداني 86 مليون دولار بنسبة 14.4% من جملة المبيعات).

(9) صادرات البترول السوداني :

رقم الشحنة	تاريخ الشحنة	الكمية *	السعر (دولار)**	القيمة (مليون دولار)	النوع	الجهة المستوردة
2004/15	2004/11/1	25,001	393	9.82	بنزين	
2004/16	2004/11/16	21,521	420	9.04	بنزين	إندونيسيا
2004/91	2004/11/1	588,147	43	25.29	بترو خام	اليابان
2004/92	2004/11/5	980,124	43	42.14	بترو خام	الصين
2004/93	2004/11/23	570,429	43	24.53	بترو خام	الصين
2004/94	2004/11/19	978,830	46	45.02	بترو خام	اليابان
2004/95	2004/11/16	951,393	46	43.76	بترو خام	اليابان
2004/96	2004/11/17	570,085	46	26.22	بترو خام	الصين
2004/97	2004/11/27	950,365	25	23.76	بترو خام	الصين
2004/98	2004/11/28	938,743	25	23.47	بترو خام	الصين

* البترول الخام بالبرميل والبنزين بالطن المترى .

** الأسعار ابتدائية.

(10) موقف التعامل في الأوراق المالية :

(أ) شهادات المشاركة الحكومية (شهادة) كما في 2004/10/30

(مليون دينار)

البيان	عدد الشهادات	قيمة الشهادات
موقف الشهادات حتى 2004/9/30	160,545	80,272.50
الشهادات المصدرة	78,931	39,465.50
الشهادات التي تمت تصفيتها	-	-
رصيد الشهادات في 2004/10/30	239,476	119,738.00

المصدر : شركة السودان للخدمات المالية.

(ب) معاملات سوق الخرطوم للأوراق المالية خلال الفترة 1 - 2004/11/30

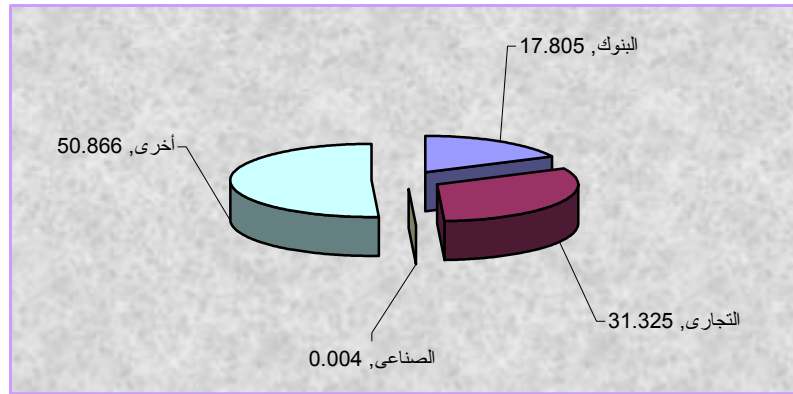
تم تداول أسهم 14 شركة في كل من قطاع البنوك ، القطاع التجاري ، القطاع الصناعي و القطاعات الأخرى إضافة إلى صندوق استثمار واحد فقط .

(1) تداول أسهم الشركات :

القطاع	عدد الأسهم	حجم التداول (مليون دينار)	النسبة %	العقود المنفذة
البنوك	128,108,709	80.56	17.805	15
التجاري	6,722,524	141.73	31.325	24
الصناعي	128	20.0	0.004	2
أخرى	59,008	230.14	50.866	68
المجموع	134,890,369	452.45	100.00	109

تشمل شركة السينما السودانية، التنمية الاسلاميه و الشركة السودانية للاتصالات (سودا تل)

تداول أسهم الشركات :



(2) تداول صكوك الصناديق:

القطاع	عدد الأسهم	حجم التداول (مليون دينار)	العقود المنفذة
صندوق صكوك الاستثمار الحكومية	60	642.8	3

(11) منشورات بنك السودان :

أصدرت الإدارة العامة للنقد الأجنبي ملحق إدارة سياسات النقد الأجنبي رقم (2004/10) بتاريخ 2004/11/06 يتناول

تحويلات الحج للعام 1425 هجرية.